

Rêve series

- レーヴ シリーズ -

Basic Specs

- 標準仕様 -



Specs

玄関周り

玄関ドア

■ 開き扉
LIXIL ジェスタ 2

断熱性や防音性に優れているため、冷暖房効率が良く、プライバシーも守れます。



■ 引戸
三協アルミ ファノーバ SD

開閉にスペースをとりにません。段差も少なく、出入りがスムーズに行えます。



※間取りによって開き戸・引戸のいずれかが付きます。
※玄関ドアのデザイン・色は当社で指定いたします。

■ ディンプルキー 着脱式サムターン

ガラス破り対策に有効な着脱式のサムターン。サムターンを取り外すことができ、万が一穴を開けられても「サムターン回し」で開けられる心配がありません。



インターホン パナソニック「どこでもドアホン」 VL-SWE310KL



訪問者の一次対応をドアホンにお任せできるあんしん応答機能を搭載しています。玄関子機にはLEDライトを搭載して夜間でもカラーで確認できます。来客画像は最大50件録画しておけるため、留守中の訪問者も確認することができます。

ワイヤレスモニター子機1台も標準でつくので、お家のどこでも来客対応ができます。

キッチン

クリナップ KT

イメージ



■ キャビネット

◇ 吊戸棚



◇ シンクキャビネット



◇ コンロキャビネット



◇ サイレントレール

衝撃を和らげて静かに開まるダンパー設計です。

■ 加熱機器



◇ ZGFNK6R18QSE-T
幅60cmのホーロートッププレートのガスコンロです。水無し片面焼きグリル付。

■ レンジフード



◇ フラットスリムレンジフード
鋼板前幕板タイプ

■ 食器洗い乾燥機



◇ ZWPP45R21LDS-T
キッチンと美しく融合するスリムなデザイン。取っ手を握ると片手でスーッと引き出せます。

- ・ 食器点数：40点（約5人分）
- ・ 運転コース：4コース
- ・ 水量：約9L
- ・ 騒音：約44dB

標準コース
念入りコース

乾燥コース
予約コース*
*標準コースのみ

■ シンク



◇ TU シンク
（ステンレスシンク）
水はね音を低減した静音設計のシンクです。シンクの縁は汚れが見えやすく落としやすい形状です。

■ 水栓



◇ ZSMJT428R20BH-T
シャワーヘッドが引き出せ、吐水はシャワーとストレートが切り替えられる仕様です。内部には浄水器が内蔵されています。

Specs

ユニットバス

TOTO サザナ Nタイプ



イメージ

魔法びん浴槽



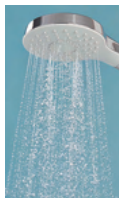
◇優れた断熱
お湯はり後、4時間経っても温度低下はわずか2.5℃以内に。年間のガス代を約3,300円抑えられます。

カラリ床



◇乾きやすい
縦横に規則正しく刻まれたパターンで表面の水を誘導します。翌朝にはカラリと乾き、靴下のまま入ることができます。

コンフォートウェーブシャワー



◇シャワー
ウェーブ&スプレアの2つの水流で節水しながら適度な刺激感のある浴び心地を実現。

浴室換気暖房乾燥機「三乾王」



◇充実の機能
浴室内を一年中快適な空間に。

ゆるリラ浴槽



浴槽に身をまかせた瞬間から自然とリラックス。「気持ちいい」を科学したら、このカタチになりました。

◇ヘッドレスト
浴槽と一体化した形状で頭と首を自然にサポート。

◇背面のカーブ
接触面を広く持ち、背中への圧力を分散します。



その他仕様

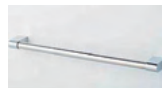
◇縦長ミラー



◇スッキリした水栓デザイン



◇手すり



◇照明



洗面化粧台

クリナップ BCT



イメージ

水栓



◇シャワー付シングルレバー水栓
吐水部を引出してシャワーとしても使えます。

カウンター



◇コンパクトだけど広々スマートなデザインで十分な容量を確保したボウルと、化粧品などの一時置きに便利なカウンター面があります。



キャビネット



◇開きタイプ
収納スペースの広い開き扉タイプ。高さのあるバケツや掃除道具などをたっぷり収納できます。

ミラーキャビネット



収納イメージ

◇スタンダードLED3面鏡
ミラー裏にたっぷり収納スペースがありアイテムの多い洗面台周辺をすっきり整理することができます。
※コンセント3ヶ所付き

Specs / Others

トイレ

TOTO ZJ2



セルフクリーニング	クリーン便座(つぎ目なし)	セフィオンテクト
クリーンノズル	抗菌	トルネード洗浄
便ふた着脱	ノズルそうじ	フチなし形状
プレミスト	お掃除リフト	ムーブ洗浄
お尻洗浄	やわらか洗浄	ビデ洗浄
水勢調整	洗浄位置調整	eco小ボタン
おまかせ節電	タイマー節電	便座・便ふたソフト閉止
停電時安心設計	リモコン便座洗浄	オート便座洗浄
オートパワー脱臭/脱臭	リモコン	暖房便座
		着座センサー



◇手洗いしやすい
子どもから大人まで手が洗いやすい高さ設計です。水はねしにくいボウルでいつでも気持ちよく手が洗えます。



クリーン樹脂



トルネード洗浄



フチなし形状「スゴフチ」



つぎ目なし



お掃除リフト

◇掃除しやすい
掃除がしやすい形状としっかりとした洗浄、便座とノズルの汚れをはじくクリーン樹脂で汚れてもサッとひとふきできれいになります。

その他標準設備について

当パンフレットから選べるもの以外にも、標準で付いてくるものがいくつかあります。

図面に表記されている棚や器具付けまでしている照明などがそれにあたります。

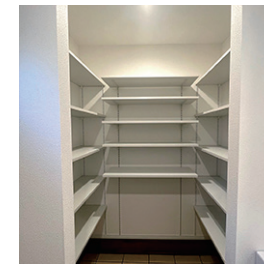
別商品をご希望の場合は差額が発生する場合がございます。

間取りによっては本書に記載があってもつかないものもございます。各種図面でご確認ください。

標準設備一覧



◇ポスト



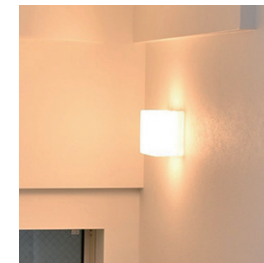
◇シューズクローク



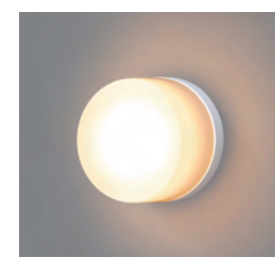
◇可動棚



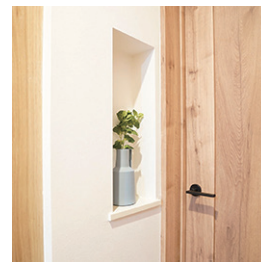
◇壁付け物干し



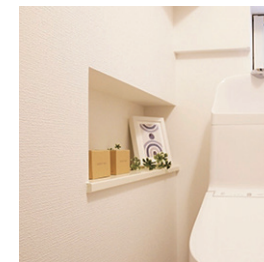
◇階段用ブラケットライト



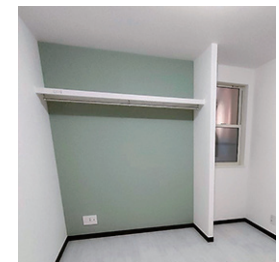
◇屋上テラス用
ブラケットライト



◇飾り棚



◇飾り棚(階段下トイレ)



◇魅せる収納
(枕棚+ハンガーパイプ)

電気設備・その他工事

電気設備について

照明やコンセントなどの電気設備の位置は、弊社の提案で図面を作成してお渡ししています。

標準で取り付く電気設備の個数や位置を確認いただくことができます。

期限内であれば、電気設備の位置は差額なしで変更が可能です。

個数の追加やタイプの変更なども追加費用が発生しますが可能です。

電気設備個数一覧

設備	部屋	リビング・ダイニング	キッチン	各居室	水回り (洗面・トイレ)
シーリングソケット		2	1	1	
その他照明			手元灯 1セット		ダウンライト 各 1 灯
コンセント		2口×4	アース付き2口×3 内1ヶ所冷蔵庫用	2口×2	洗面化粧台に 1口×3
エアコンコンセント		1 200V用		1	
LAN用配管		2 内1ヶ所 親配管		1	
TV端子		2		1	
その他		インターホン 親機+子機 ガスコンセント	給湯器用リモコン		浴室乾燥機用 リモコン

分電盤
※取り付け位置は
間取りによります

外構

- ・外部照明
- ・インターホン玄関子機
- ・2口防水コンセント
- ・散水栓

屋上テラス

- ・外部照明
- ・2口防水コンセント
- ・水栓

※LAN配管は空配管となります。配線はしていません。⇒当ページ右側 04 参照

※建物形状等で個数が前後する場合があります

標準外のお客様手配の工事について

標準の工事では取り付かない器具などが一部ございます。

基本的にはお客様ご自身で工事の手配をいただく形になりますが、

弊社で手配のご相談やご依頼をいただくことも可能です。

※弊社手配となった場合は別途追加費用が発生します。

詳細な見積等は担当者にお問い合わせください。

※引き渡し前にお客様手配で取付工事を行いたい場合は、必ず担当者と日程調整の上、ご手配ください。

01 / エアコン設置

エアコン用のコンセントの配線は行ってありますが、エアコン本体や室外機の設置、穴あけ工事などは行っておりません。

弊社ではエアコン設置の手配も可能です。

ご入用の場合はご相談ください。

03 / シーリングライト本体

設備図面で斜線表記のない照明器具（主にLDKや居室のシーリング）は弊社で電気配線とソケットの取り付けは行っていますが、照明本体の取り付けは行っておりません。お好きな照明器具をお使いください。

弊社では照明器具の提案と手配も可能です。

ご入用の場合はご相談ください。

02 / カーテンレール設置

大きな窓には必要になるカーテンレールは下地は入れておりますが、器具は取り付けしておりません。

弊社内の別部署で取り扱いがございます。

ご入用の場合はご相談ください。

04 / TV、インターネット環境

LANの配線やTVアンテナの取り付け工事は行っておりません。

LANについては空配管のみ行っており、お客様の手配で線を通していただくことで初めて使用ができるようになります。

契約先のインターネット業者等にご相談いただくか、別途オプション工事として弊社で手配も可能です。

仕様や設備のグレードアップ・追加等は、オプションパンフレットをご覧ください

Plan 1

■ 温かみのある重厚で落ち着いたデザイン

● — 別プランと異色
 表記なし — 全棟共通色

■ 建具 ノダ カナエルC



取手
シルバー

玄関枠・玄関収納・笠木は洋室ドア色、
 巾木やドア枠は
 シルキーホワイトになります



イメージ

● 洋室ドア
 チェリーミディアム色 (E1)

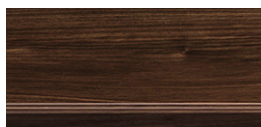
クローゼット
 シルキーホワイト色 (W3)

■ 床 ノダ カナエルC12・Jベース



● チェリーミディアム色 (E1)

■ 階段 ウッドワン セットオン階段



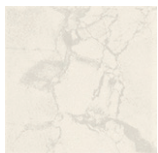
● ダークブラウン色 DK
 (ウォールナット柄)

■ 内、外土間タイル アイコットリョーワ マディソン



ライトグレー
 MD300M/86

■ キッチンカウンター



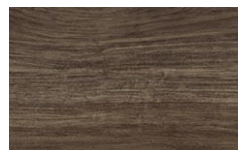
白石目調
 L-1801

■ 窓カウンター

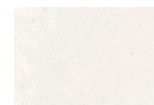


ホワイト

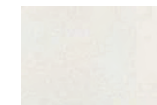
■ キッチン クリナップ KT



● 扉柄
 ウォールナットビター



ワークトップ
 グレインホワイト



キッチンパネル
 ホワイトクラウド



ハンドル
 ロングバーシルバーC



イメージ

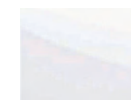
■ UB TOTO サザナ Nシリーズ



● アクセント
 ミディアムウッド



周辺パネル
 ベーシスホワイト



浴槽・エプロン
 収納棚
 ホワイト



床
 ホワイト



イメージ

■ 洗面化粧台 クリナップ BCT



● 扉柄
 バートウォールナット
 (C3L)



取手
 シルバー



イメージ

■ 洗面室・トイレ床 ウッドワン コンビットリアーージュ石目柄



オニックスホワイト柄

Plan 2

ナチュラルな定番色でまとめたデザイン

● — 別プランと異色
 表記なし — 全棟共通色

■ 建具 ノダ カナエルC



● 洋室ドア
 オークキャメル
 ライト色 (C1)



クローゼット
 シルキーホワイト色
 (W3)



取手
 シルバー

玄関枠・玄関収納・笠木は洋室ドア色、
 巾木やドア枠は
 シルキーホワイトになります



イメージ

■ 床 ノダ カナエル C12・J ベース



● エルムベージュ色 (H1)

■ 階段 ウッドワン セットオン階段



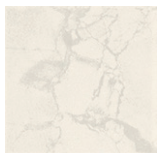
● ライトクリア色 LC
 (オーク柄)

■ 内、外土間タイル アイコットリョーワ マディソン



ライトグレー
 MD300M/86

■ キッチンカウンター



白石目調
 L-1801

■ 窓カウンター

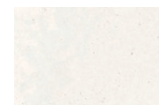


ホワイト

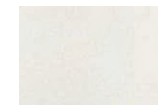
■ キッチン クリナップ KT



● 扉柄
 チェリーブレンド



ワークトップ
 グレインホワイト



キッチンパネル
 ホワイトクラウド



ハンドル
 ロングバーシルバーC

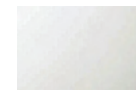


イメージ

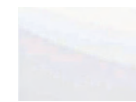
■ UB TOTO サザナ N シリーズ



● アクセント
 プラナスホワイトウッド



周辺パネル
 ベーシスホワイト



浴槽・エプロン
 収納棚
 ホワイト



床
 ホワイト



イメージ

■ 洗面化粧台 クリナップ BCT



● 扉柄
 ブラウンチェリー
 (C3M)



取手
 シルバー



イメージ

■ 洗面室・トイレ床 ウッドワン コンビットリアーージュ石目柄



オニックスホワイト柄

Plan 3

■ グレージュでまとめたモダンなデザイン

● — 別プランと異色
表記なし — 全棟共通色

■ 建具 ノダ カナエルC



● 洋室ドア
メイプルミルキー色 (M1)



クローゼット
シルキーホワイト色 (W3)



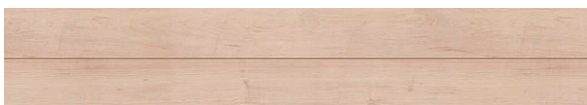
取手
シルバー

玄関枠・玄関収納・笠木は洋室ドア色、
巾木やドア枠は
シルキーホワイトになります



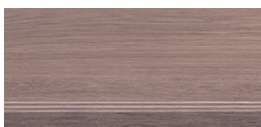
イメージ

■ 床 ノダ カナエル C12・J ベース



● メイプルミルキー色 (M1)

■ 階段 ウッドワン セットオン階段



● グレージュ色 (オーク柄) GE

■ 内、外土間タイル アイコットリョーワ マディソン



ライトグレー
MD300M/86

■ キッチンカウンター



白石目調
L-1801

■ 窓カウンター

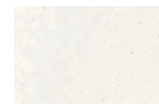


ホワイト

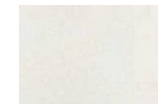
■ キッチン クリナップ KT



● 扉柄
ラスティグレージュ



ワークトップ
グレイインホワイト



キッチンパネル
ホワイトクラウド

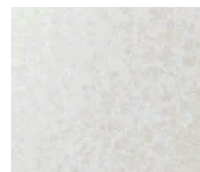


ハンドル
ロングバーシルバーC

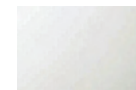


イメージ

■ UB TOTO サザナ N シリーズ



● アクセント
アラゴナホワイト



周辺パネル
ベーススホワイト



浴槽・エプロン
収納棚
ホワイト

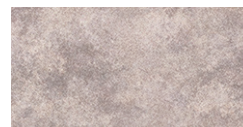


床
ホワイト



イメージ

■ 洗面化粧台 クリナップ BCT



● 扉柄
カブルグレージュ (ESK)

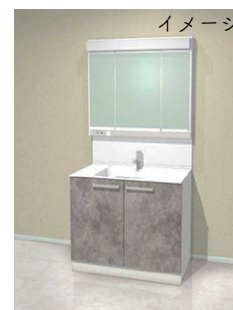


取手
シルバー

■ 洗面室・トイレ床 ウッドワン コンビットリアーージュ石目柄



オニックスホワイト柄



イメージ

Plan 4

明るく開放的なホワイトでまとめたデザイン

● — 別プランと異色
表記なし — 全棟共通色

■ 建具 ノダ カナエルC



● 洋室ドア アッシュホワイト色 (W1)
クローゼット シルキーホワイト色 (W3)



取手
シルバー

玄関枠・玄関収納・笠木は洋室ドア色、
巾木やドア枠は
シルキーホワイトになります



イメージ

■ 床 ノダ カナエルC12・Jベース



● アッシュホワイト色 (W1)

■ 階段 ウッドワン セットオン階段



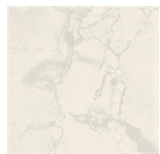
● ホワイト色 WH
(アッシュ柄)

■ 内、外土間タイル アイコットリョーワ マディソン



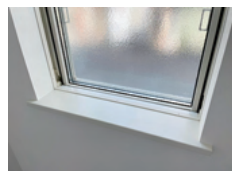
ライトグレー
MD300M/86

■ キッチンカウンター



白石目調
L-1801

■ 窓カウンター

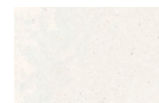


ホワイト

■ キッチン クリナップ KT



● 扉柄
ミストアッシュ



ワークトップ
グレインホワイト



キッチンパネル
ホワイトクラウド

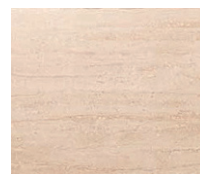


ハンドル
ロングバーシルバーC



イメージ

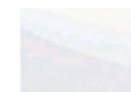
■ UB TOTO サザナ Nシリーズ



● アクセント
ビストラバーチン



周辺パネル
ベーススホワイト



浴槽・エプロン
収納棚
ホワイト



床
ホワイト



イメージ

■ 洗面化粧台 クリナップ BCT



● 扉柄
ミルクアッシュ
(E3M)



取手
シルバー

■ 洗面室・トイレ床 ウッドワン コンビットリアーージュ石目柄



オニックスホワイト柄



イメージ

Plan 5

メリハリのあるシックなデザイン

● — 別プランと異色
 表記なし — 全棟共通色

■ 建具 ノダ カナエルC



● 洋室ドア
 ウォールナットダーク色
 (D1)



クローゼット
 シルキーホワイト色
 (W3)



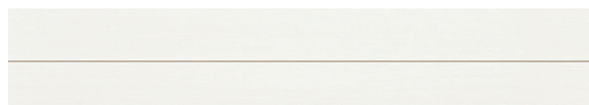
取手
 シルバー

玄関枠・玄関収納・笠木は洋室ドア色、
 巾木やドア枠は
 シルキーホワイトになります



イメージ

■ 床 ノダ カナエルC12・Jベース



● アッシュホワイト色 (W1)

■ 階段 ウッドワン セットオン階段



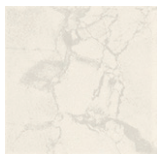
● ショコラブラック色 CH
 (オーク柄)

■ 内、外土間タイル アイコットリョーワ マディソン



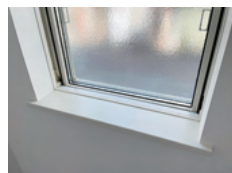
ライトグレー
 MD300M/86

■ キッチンカウンター



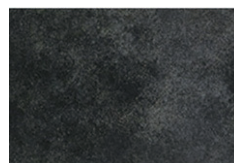
白石目調
 L-1801

■ 窓カウンター

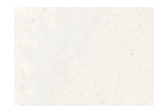


ホワイト

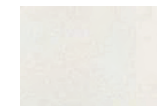
■ キッチン クリナップ KT



● 扉柄
 ラスティチャコール



ワークトップ
 グレインホワイト



キッチンパネル
 ホワイトクラウド

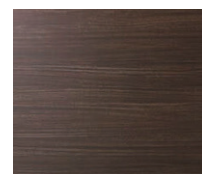


ハンドル
 ロングバーシルバーC



イメージ

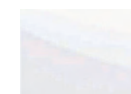
■ UB TOTO サザナ Nシリーズ



● アクセント
 プラナスブラウンウッド



周辺パネル
 ベーシスホワイト



浴槽・エプロン
 収納棚
 ホワイト

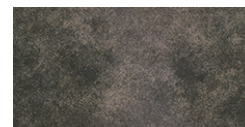


床
 ホワイト



イメージ

■ 洗面化粧台 クリナップ BCT



● 扉柄
 カブルチャコール
 (E5H)



取手
 シルバー

■ 洗面室・トイレ床 ウッドワン コンビットリアージュ石目柄



オニックスホワイト柄

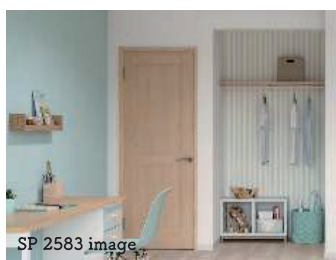


イメージ

Cloth

Plan A

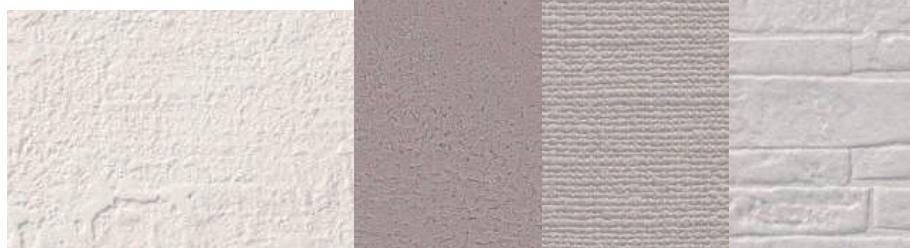
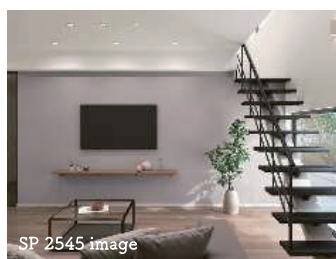
さりげないアクセントで家全体を明るくおしゃれに



ベース SP2501 LDK アクセント SP2583 居室アクセント SP2593 トイレアクセント SP2568

Plan B

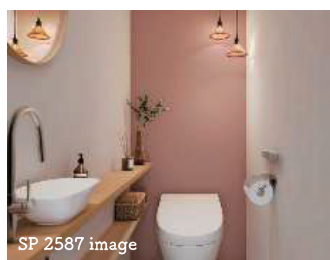
落ち着きある色合いで心温まる空間に



ベース SP2509 LDK アクセント SP2545 居室アクセント SP2560 トイレアクセント SP2578

Plan C

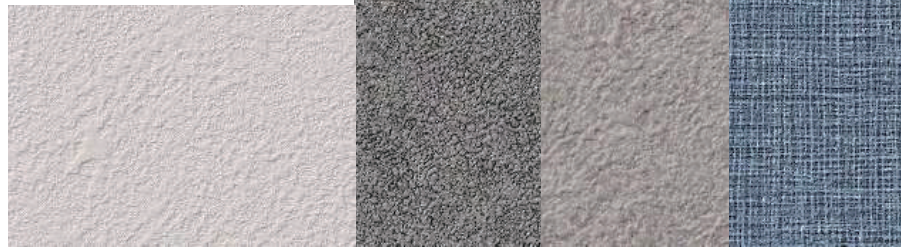
かわいらしく遊び心を持たせて心が躍る暖かい空間に



ベース SP2513 LDK アクセント SP2580 居室アクセント SP2567 トイレアクセント SP2587

Plan D

シックで濃いめな配色で大人っぽく



ベース SP2502 LDK アクセント SP2565 居室アクセント SP2564 トイレアクセント SP2561



HP



Gallery

